

Serie KR Standard

Cassette
Inverter Airflow



Alta eficiencia energética

La serie Airflow ofrece un flujo de aire en dirección 360°, con un diseño optimizado de las lamas y ventilador con opción turbo.

Clase

Frío
A++
Calor
A+

SEER

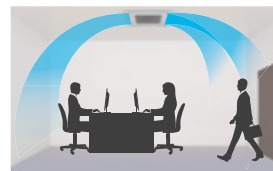
7.00

SCOP

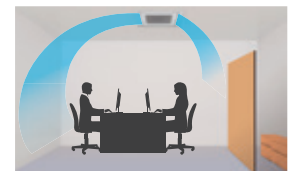
4.40

Control individual de lamas

Cada lama se puede controlar individualmente mediante el control táctil (Touch Panel) para disfrutar el confort de las diversas direcciones de flujo de aire por la habitación.



Gracias a su control de lamas se evita el flujo directo de aire frío y proporciona un flujo de aire simultáneamente balanceado.



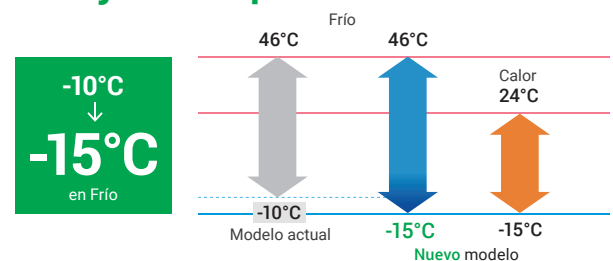
Aire acondicionado eficiente basado en las medidas del entorno.

Unidad exterior compacta

La unidad exterior es ahora mucho más compacta y ligera para una instalación más sencilla.



Funcionamiento a bajas temperaturas



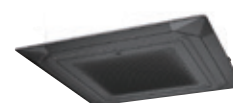
Dos colores de panel

El panel está disponible en color blanco y negro.



3NKG40010

Plafón de color blanco
Con mando a distancia
con cable y panel táctil



3IVG9041

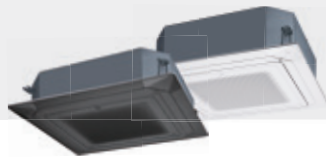
Plafón de
color negro



3IVG4006

Plafón de
color blanco

**AUG18K-KR
AUG24K-KR
AUG30K-KR
AUG36K-KR
AUG45K-KR
AUG54K-KR**



AUG18K/24K/30K/36K/45K/54K-KR



AOG18K-KR

AOG24K-KR

AOG30K/36K-KR

AOG45K/54K-KR

Accesorios

Mando a distancia con cable: **3IVG9041, 3IVG9010, 3NNGG9024, 3NNGG9006**

Mando a distancia simple: **3IVG9090, 3IVG9091, 3NNGG9004**

Unidad receptora de infrarrojos: **3NNGG9018**

Interfaz de LAN inalámbrica: **3NDN9019**

Kit de detector de personas: **3NDN9007**

Separador del panel: **3IVN9068**

Kit de admisión de aire fresco: **3NDN9006**

Placa obturadora de salida de aire: **3IVN9071**

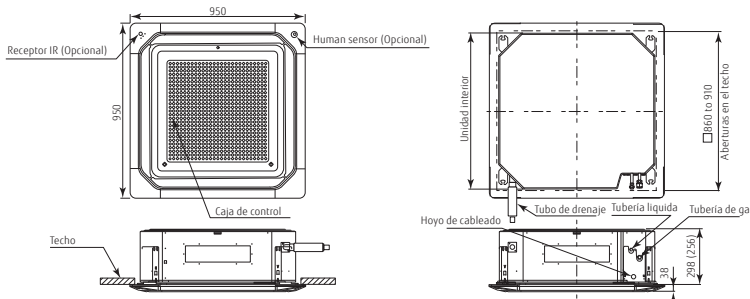
Kit de aislamiento para alta humedad: **3IVN9069**

Caja de circuito integrado de entrada y salida externo: **3NDN9009 + 3NDN9010**

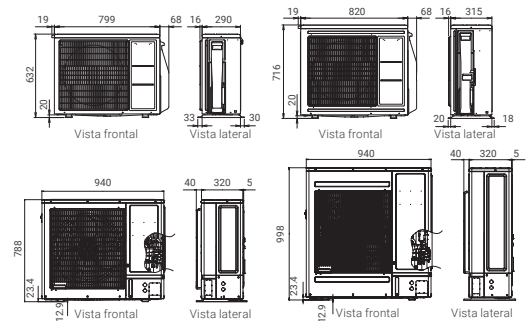
Kit de conexión externo: **3NDN9008**

Dimensiones

Unidad interior: AUG18K/24K/30K/36K/45K/54K-KR



Unidad exterior: AOG18K/24K/30K/36K/45K/54K-KR



(Unidad : mm)

Especificaciones

Modelos			AUG18K-KR	AUG24K-KR	AUG30K-KR	AUG36K-KR	AUG45K-KR	AUG54K-KR
Código (Panel blanco)			3NNGG88050	3NNGG88055	3NNGG88060	3NNGG88065	3NNGG88070	3NNGG88075
Código (Panel negro)			3NNGG79000	3NNGG79005	3NNGG79010	3NNGG79015	3NNGG79020	3NNGG79025
Potencia frigorífica		kcal/h	4.471 (774 ~ 5.073)	5.847 (774 ~ 6.879)	7.308 (2.407 ~ 8.598)	8.168 (2.407 ~ 9.630)	10.404 (3.439 ~ 12.038)	11.522 (3.869 ~ 12.467)
		W	5.200 (900 ~ 5.900)	6.800 (900 ~ 8.000)	8.500 (2.800 ~ 10.000)	9.500 (2.800 ~ 11.200)	12.100 (4.000 ~ 14.000)	13.400 (4.500 ~ 14.500)
Potencia calorífica		kcal/h	5.159 (774 ~ 6.449)	6.449 (774 ~ 7.825)	8.598 (2.321 ~ 9.630)	9.286 (2.321 ~ 10.920)	11.608 (3.611 ~ 13.929)	13.327 (4.041 ~ 14.187)
		W	6.000 (900 ~ 7.500)	7.500 (900 ~ 9.100)	10.000 (2.700 ~ 11.200)	10.800 (2.700 ~ 12.700)	13.500 (4.200 ~ 16.200)	15.500 (4.700 ~ 16.500)
Ratio ahorro energético (SEER/SCOP)	Frío / Calor		7.00 / 4.30	6.60 / 4.20	6.70 / 4.30	6.55 / 4.30	-	-
Clase energética	Frío / Calor		A++ / A+	A++ / A+	A++ / A+	A++ / A+	-	-
Tensión / Fases / Frecuencia		V / n°/Hz	230 / 1 / 50	230 / 1 / 50	230 / 1 / 50	230 / 1 / 50	230 / 1 / 50	230 / 1 / 50
Consumo eléctrico	Frío / Calor	kW	1,36 / 1,58	1,89 / 1,90	2,44 / 2,51	2,91 / 2,45	3,61 / 3,21	4,41 / 4,16
Intensidad absorbida	Frío / Calor	A	6,0 / 6,9	8,3 / 8,4	10,8 / 11,1	12,9 / 10,9	16,0 / 14,2	19,5 / 18,4
Alimentación eléctrica			(UE) 2x2,5+T	(UE) 2x2,5+T	(UE) 2x2,5+T	(UE) 2x2,5+T	(UE) 2x4+T	(UE) 2x4+T
Interconexión eléctrica			3x2,5+T	3x2,5+T	3x2,5+T	3x2,5+T	3x2,5+T	3x2,5+T
Caudal de aire máximo	Ud.int.	m³/h	1.050	1.150	1.600	1.870	2.000	2.100
Caudal de aire Ud.ext.	Máximo	m³/h	2.160	2.700	3.750	3.750	4.450	4.450
Presión sonora Ud.int.	A / M / B / SQ	dB (A)	33 / 32 / 31 / 28	35 / 33 / 32 / 29	40 / 38 / 36 / 33	44 / 41 / 38 / 34	46 / 42 / 39 / 35	47 / 43 / 40 / 36
Presión sonora máx. Ud. ext.		dB (A)	50	53	53	55	57	57
Dimensiones Ud. int.	Ancho/Fondo/Alto	mm	840 / 840 / 246	840 / 840 / 246	840 / 840 / 288	840 / 840 / 288	840 / 840 / 288	840 / 840 / 288
Dimensiones Ud. ext.	Ancho/Fondo/Alto	mm	799 / 290 / 632	820 / 315 / 716	940 / 320 / 788	940 / 320 / 788	940 / 320 / 998	940 / 320 / 998
Peso neto	Ud.Int. / Ud.Ext.	kg	23/36	24/42	26/52	29/52	29/67	29/67
Diámetro de tubería	Líquido - Gas	Pul	1/4" - 1/2"	1/4" - 1/2"	3/8"-5/8"	3/8"-5/8"	3/8"-5/8"	3/8"-5/8"
Distancias máx. permitidas	Total / Vertical	m	30 / 20	30 / 25	50 / 30	50 / 30	50 / 30	50 / 30
Refrigerante	Tipo		R32	R32	R32	R32	R32	R32
Carga refrigerante		kg (CO2eq-T)	1,02 (0,689)	1,25 (0,844)	1,90 (1,283)	1,90 (1,283)	2,70 (1,823)	2,70 (1,823)

Nota: las especificaciones están basadas en las siguientes condiciones.
Frío: Temperatura interior de 27° CDB / 19° CWB, y una temperatura exterior de 35° CDB / 24° CWB.
Calor: Temperatura interior de 20° CDB / (15° CWB), y una temperatura exterior de 7° CDB / 6° CWB.

*Especificaciones y diseño están sujetos a cambio sin previo aviso para futuras mejoras.
*Los colores de productos pueden variar a los colores mostrados en el material impreso.

EUROFRED
being efficient

Eurofred, S.A.
Marqués de Sentmenat 97
08029 Barcelona
www.eurofred.es



Reservados los derechos a modificar modelos y datos técnicos. Información válida salvo error de imprenta.

ER-0098/2018 GA-2019/0177