

# Serie KR Standard

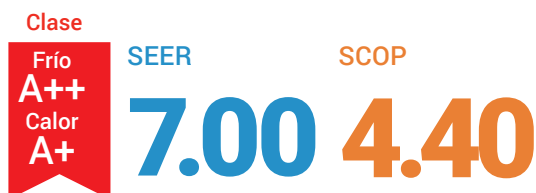
Cassette  
Inverter Airflow

FUJITSU  
FUJITSU GENERAL partner



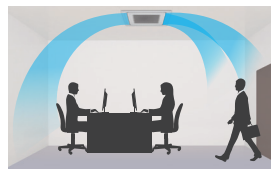
## Alta eficiencia energética

La serie Airflow ofrece un flujo de aire en dirección 360°, con un diseño optimizado de las lamas y ventilador con opción turbo.



## Control individual de lamas

Cada lama se puede controlar individualmente mediante el control táctil (Touch Panel) para disfrutar el confort de las diversas direcciones de flujo de aire por la habitación.



Gracias a su control de lamas se evita el flujo directo de aire frío y proporciona un flujo de aire simultáneamente balanceado.



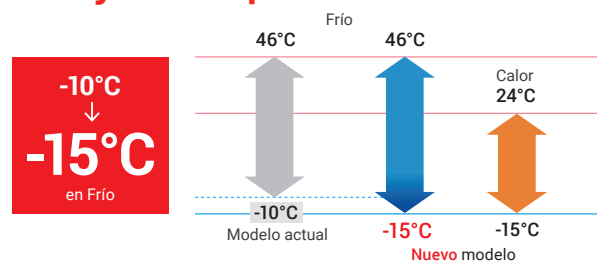
Aire acondicionado eficiente basado en las medidas del entorno.

## Unidad exterior compacta

La unidad exterior es ahora mucho más compacta y ligera para una instalación más sencilla.



## Funcionamiento a bajas temperaturas

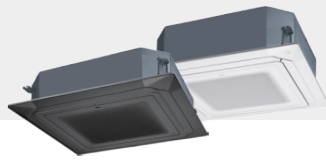


## Dos colores de panel

El panel está disponible en color blanco y negro.



**AUY50K-KR**  
**AUY71K-KR**  
**AUY80K-KR**  
**AUY100K-KR**  
**AUY125K-KR**  
**AUY140K-KR**



AUY50K/71K/80K/100K/125K/140K



AOY50



AOY71



AOY80/100



AOY125/140

## Accesorios

Mando a distancia con cable: **3IVF9041, 3IVF9010, 3NGF9024, 3NGF9006**

Mando a distancia simple: **3IVF9090, 3IVF9091, 3NGF9004**

Unidad receptora de infrarrojos: **3NGF9018**

Interfaz de LAN inalámbrica: **3NDN9019**

Kit de detector de personas: **3NDN9007**

Separador del panel: **3IVN9068**

Kit de admisión de aire fresco: **3NDN9006**

Placa obturadora de salida de aire: **3IVN9071**

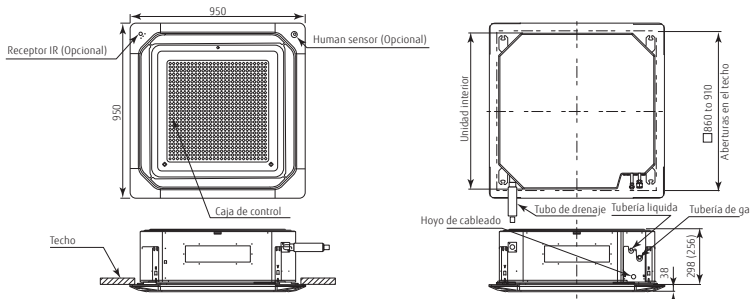
Kit de aislamiento para alta humedad: **3IVN9069**

Caja de circuito integrado de entrada y salida externo: **3NDN9009 + 3NDN9010**

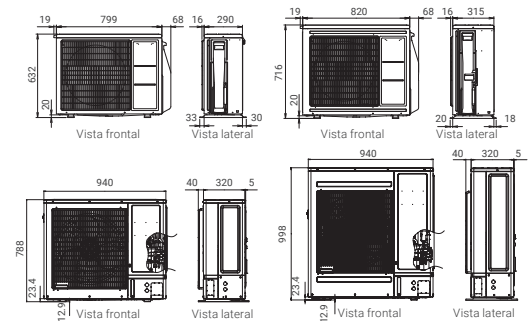
Kit de conexión externo: **3NDN9008**

## Dimensiones

Unidad interior: AUY50/71/80/100/125/140



Unidad exterior : AOY50/71/80/100/125/140



(Unidad : mm)

## Especificaciones

| Modelos                             |                   | AUY50K-KR           | AUY71K-KR           | AUY80K-KR               | AUY100K-KR              | AUY125K-KR              | AUY140K-KR              |                   |
|-------------------------------------|-------------------|---------------------|---------------------|-------------------------|-------------------------|-------------------------|-------------------------|-------------------|
| Código (Panel blanco)               |                   | 3NGF88050           | 3NGF88055           | 3NGF88060               | 3NGF88065               | 3NGF88070               | 3NGF88075               |                   |
| Código (Panel negro)                |                   | 3NGF79000           | 3NGF79005           | 3NGF79010               | 3NGF79015               | 3NGF79020               | 3NGF79025               |                   |
| Potencia frigorífica                | kcal/h            | 4.471 (774 ~ 5.073) | 5.847 (774 ~ 6.879) | 7.308 (2.407 ~ 8.598)   | 8.168 (2.407 ~ 9.630)   | 10.404 (3.439 ~ 12.038) | 11.522 (3.869 ~ 12.467) |                   |
|                                     | W                 | 5.200 (900 ~ 5.900) | 6.800 (900 ~ 8.000) | 8.500 (2.800 ~ 10.000)  | 9.500 (2.800 ~ 11.200)  | 12.100 (4.000 ~ 14.000) | 13.400 (4.500 ~ 14.500) |                   |
| Potencia calorífica                 | kcal/h            | 5.159 (774 ~ 6.449) | 6.449 (774 ~ 7.825) | 8.598 (2.321 ~ 9.630)   | 9.286 (2.321 ~ 10.920)  | 11.608 (3.611 ~ 13.929) | 13.327 (4.041 ~ 14.187) |                   |
|                                     | W                 | 6.000 (900 ~ 7.500) | 7.500 (900 ~ 9.100) | 10.000 (2.700 ~ 11.200) | 10.800 (2.700 ~ 12.700) | 13.500 (4.200 ~ 16.200) | 15.500 (4.700 ~ 16.500) |                   |
| Ratio ahorro energético (SEER/SCOP) | Frío / Calor      | 7.00 / 4.30         | 6.60 / 4.20         | 6.70 / 4.30             | 6.55 / 4.30             | -                       | -                       |                   |
| Clase energética                    | Frío / Calor      | A++ / A+            | A++ / A+            | A++ / A+                | A++ / A+                | -                       | -                       |                   |
| Tensión / Fases / Frecuencia        | V / n°/Hz         | 230 / 1 / 50        | 230 / 1 / 50        | 230 / 1 / 50            | 230 / 1 / 50            | 230 / 1 / 50            | 230 / 1 / 50            |                   |
| Consumo eléctrico                   | Frío / Calor      | kW                  | 1,36 / 1,58         | 1,89 / 1,90             | 2,44 / 2,51             | 2,91 / 2,45             | 3,61 / 3,21             | 4,41 / 4,16       |
| Intensidad absorbida                | Frío / Calor      | A                   | 6.0 / 6.9           | 8.3 / 8.4               | 10.8 / 11.1             | 12.9 / 10.9             | 16.0 / 14.2             | 19.5 / 18.4       |
| Alimentación eléctrica              |                   | (UE) 2x2,5+T        | (UE) 2x2,5+T        | (UE) 2x2,5+T            | (UE) 2x2,5+T            | (UE) 2x4+T              | (UE) 2x4+T              |                   |
| Interconexión eléctrica             |                   | 3x2,5+T             | 3x2,5+T             | 3x2,5+T                 | 3x2,5+T                 | 3x2,5+T                 | 3x2,5+T                 |                   |
| Caudal de aire máximo               | Ud.int.           | m³/h                | 1.050               | 1.150                   | 1.600                   | 1.870                   | 2.000                   | 2.100             |
| Caudal de aire Ud.ext.              | Máximo            | m³/h                | 2.160               | 2.700                   | 3.750                   | 3.750                   | 4.450                   | 4.450             |
| Presión sonora Ud.int.              | A / M / B / SQ    | dB (A)              | 33 / 32 / 31 / 28   | 35 / 33 / 32 / 29       | 40 / 38 / 36 / 33       | 44 / 41 / 38 / 34       | 46 / 42 / 39 / 35       | 47 / 43 / 40 / 36 |
| Presión sonora máx. Ud. ext.        |                   | dB (A)              | 50                  | 53                      | 53                      | 55                      | 57                      | 57                |
| Dimensiones Ud. int.                | Ancho/Fondo/Alto  | mm                  | 840 / 840 / 246     | 840 / 840 / 246         | 840 / 840 / 288         | 840 / 840 / 288         | 840 / 840 / 288         | 840 / 840 / 288   |
| Dimensiones Ud. ext.                | Ancho/Fondo/Alto  | mm                  | 799 / 290 / 632     | 820 / 315 / 716         | 940 / 320 / 788         | 940 / 320 / 788         | 940 / 320 / 998         | 940 / 320 / 998   |
| Peso neto                           | Ud.Int. / Ud.Ext. | kg                  | 23/36               | 24/42                   | 26/52                   | 29/52                   | 29/67                   | 29/67             |
| Diámetro de tubería                 | Líquido - Gas     | Pul                 | 1/4" - 1/2"         | 1/4" - 1/2"             | 3/8"-5/8"               | 3/8"-5/8"               | 3/8"-5/8"               | 3/8"-5/8"         |
| Distancias máx. permitidas          | Total / Vertical  | m                   | 30 / 20             | 30 / 25                 | 50 / 30                 | 50 / 30                 | 50 / 30                 | 50 / 30           |
| Refrigerante                        | Tipo              |                     | R32                 | R32                     | R32                     | R32                     | R32                     | R32               |
| Carga refrigerante                  | kg (CO2eq-T)      |                     | 1,02 (0,689)        | 1,25 (0,844)            | 1,90 (1,283)            | 1,90 (1,283)            | 2,70 (1,823)            | 2,70 (1,823)      |

Nota: las especificaciones están basadas en las siguientes condiciones.

Frío: Temperatura interior de 27° CDB / 19° CWB, y una temperatura exterior de 35° CDB / 24° CWB.

Calor: Temperatura interior de 20° CDB / (15° CWB), y una temperatura exterior de 7° CDB / 6° CWB.

\*Especificaciones y diseño están sujetos a cambio sin previo aviso para futuras mejoras.

\*Los colores de productos pueden variar a los colores mostrados en el material impreso.

**EUROFRED**  
*being efficient*

**Eurofred, S.A.**  
 Marqués de Sentmenat 97  
 08029 Barcelona  
 www.eurofred.es

